

CÓMO ARREGLAR LA SUELA DE UN ZAPATO

TIEMPO



30 mins

DIFICULTAD

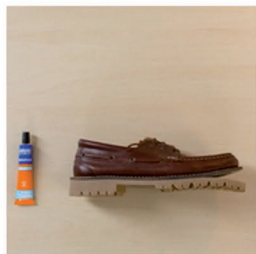
Baja

Materiales:

- ContactCeys



PASO A PASO



PASO 1

Antes de empezar preparamos todos los materiales.



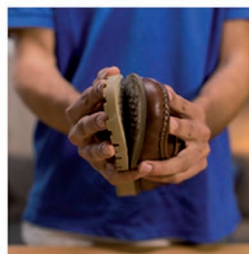
PASO 2

Limpiamos las superficies que vamos a pegar.



PASO 3

Aplicamos una capa de Contactceys sobre una de las superficies a unir.



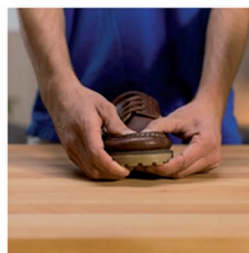
PASO 4

Unimos ambas superficies presionando durante unos segundos y asegurando un buen contacto entre ellas.



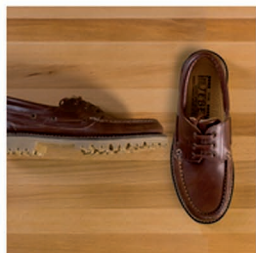
PASO 5

Separamos de nuevo las dos partes y dejamos secar unos 5-10 minutos hasta que se pueda tocar el adhesivo con los dedos sin que se formen hilos.



PASO 6

Volvemos a unir las partes presionando fuertemente durante unos segundos. Nos aseguramos de que haya contacto total entre ellas. Y acabamos con un golpe seco.



PASO 7

Esperamos 24h para que el producto alcance la máxima resistencia.