



## CÓMO NIVELAR UNA MESA COJA

TIEMPO



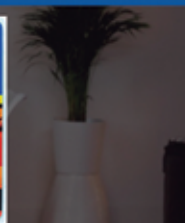
30 mins

DIFICULTAD

Baja

### Materiales:

- Ceys Superbarra
- Madera
- Madera
- Plástico protector



### PASO A PASO



#### PASO 1

Antes de comenzar localizamos la pata que desestabiliza la mesa y la giramos.



#### PASO 3

Moldeamos la masilla y la aplicamos en la base.



#### PASO 5

La apretamos contra el suelo hasta ver que queda nivelada con el resto de patas y no cojea.



#### PASO 7

Así, nuestra mesa dejará de cojear y nos olvidaremos de soluciones temporales.



#### PASO 2

Usamos el tapón-herramienta para cortar un trozo de Superbarra y lo mezclamos con los dedos húmedos hasta que adquiera un color uniforme.



#### PASO 4

Tapamos la masilla con un plástico y le damos la vuelta a la mesa.



#### PASO 6

Esperamos 4-5 minutos para que el producto haga su máximo efecto. Volvemos a dar la vuelta a la mesa y retiramos el plástico.