



CÓMO REPARAR UNA BALDOSA DE CERÁMICA ROTA

TIEMPO



1 hora

DIFICULTAD

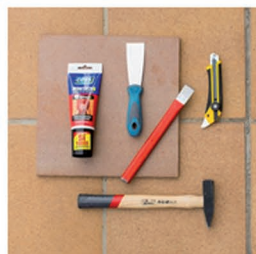
Baja

Materiales:

- Montack Adhesivo de Montaje
- Espátula
- Martillo
- Cíncel
- Cúter.



PASO A PASO



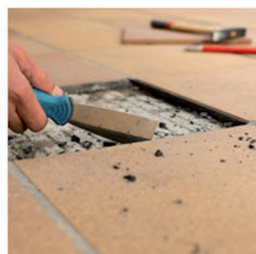
PASO 1

Antes de empezar preparamos todos los materiales.



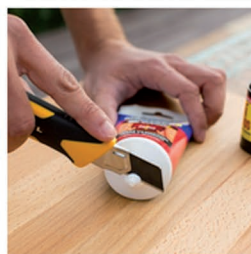
PASO 2

Con la ayuda de un martillo y un cíncel retiramos las diferentes partes de la baldosa rota.



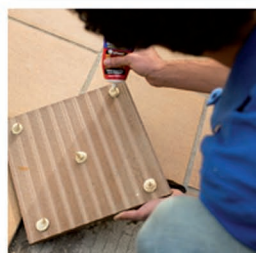
PASO 3

Con una espátula acabamos de retirar los restos de la superficie donde pegaremos la baldosa nueva, poniendo especial atención en los bordes.



PASO 4

Cortamos con el cúter la boca del tubo de Montack Adhesivo de Montaje.



PASO 5

Aplicamos Montack por diferentes puntos de la nueva baldosa, siendo generosos con la cantidad de producto.



PASO 6

Encajamos y presionamos fuertemente durante unos segundos.



PASO 7

Por último, colocamos algo de peso sobre la baldosa para que el nivelado sea perfecto y dejamos secar unas horas.



PASO 8

Y ya tenemos nuestra nueva baldosa perfectamente integrada con el resto.